

LEISTER

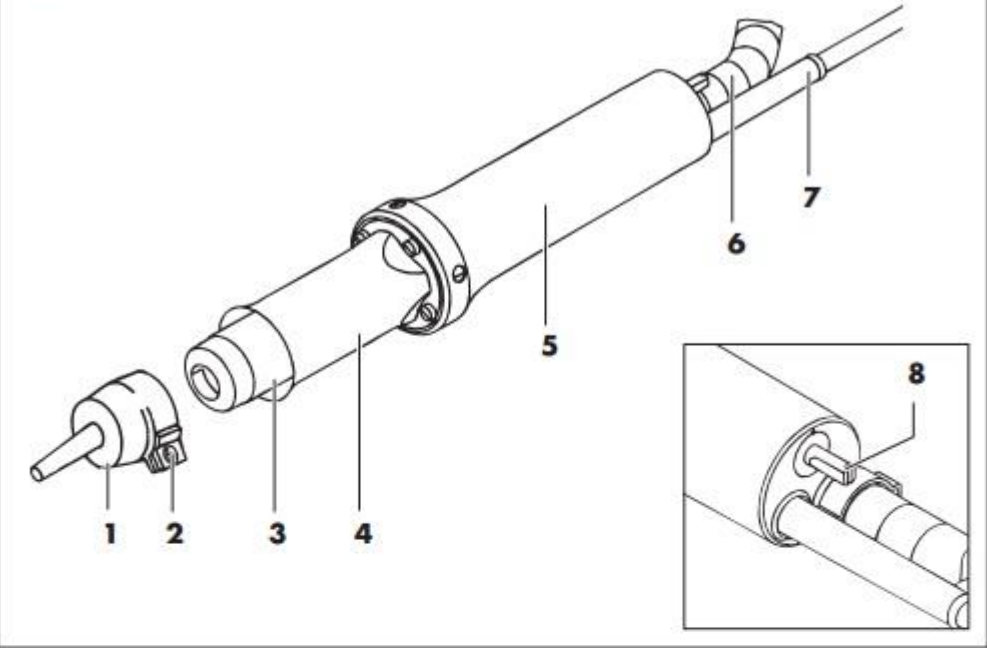
DIODE S



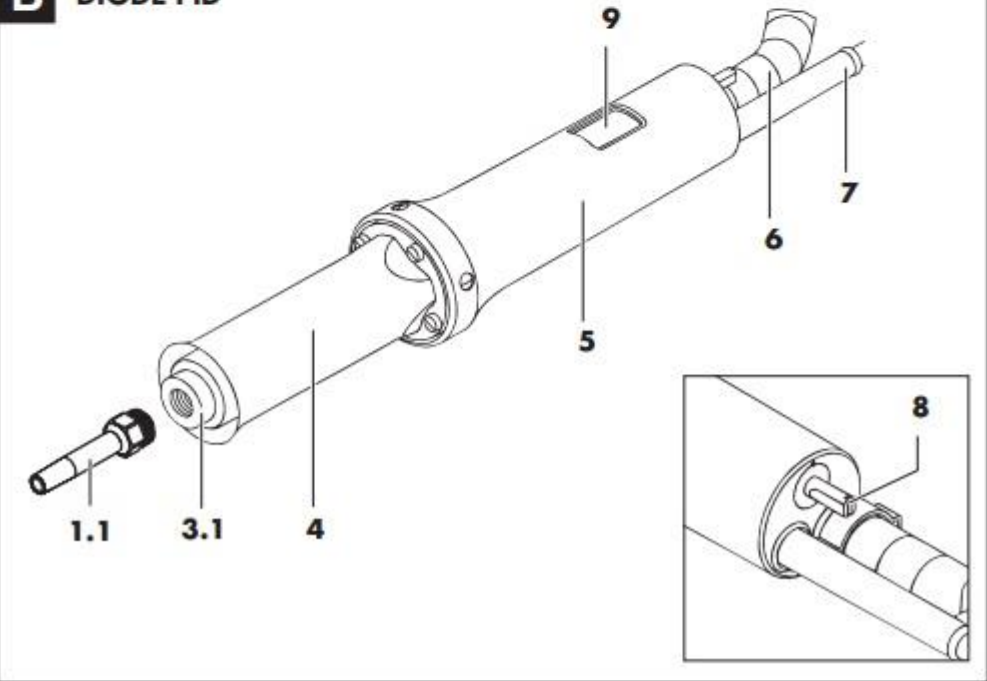
DIODE PID



A DIODE S



B DIODE PID



技术参数

		DIODE S 和 DIODE PID			
电压	[V]	42	100	120	230
频率	[Hz]	50/60			
功率	[W]	600	1400	1600	1600
温度	[°C]	20 - 600			
	[°F]	70 - 1110			
最小空气量 (摄氏 20 度)	[l/min]	40			
	[cfm]	1.4			
重量 (包含 3 米长的电线和 3 米长的气管)	[kg]	1.15			
	[lbs]	2.5			
尺寸 L x Ø	[mm]	265 x Ø 40			
保护等级		II / 回 (双重绝缘)			

机件件

1. 风嘴 *，插接式 1.1. 风嘴 *，旋接式 2. 螺丝 3. 针对插接式风嘴的发热管 * 3.1. 针对旋接式风嘴的发热管 * 4. 经过降温处理的防护套管 5. 手柄直径 6. 气管 7. 电源线 8. 温度调节开关 9. 数字显示器

按照规定操作机器

本热风枪可执行说明书中提到的，所有热熔、热焊及热缩等工作，前提是要确实遵守说明书中的安全规章并且要使用原厂的莱斯特 (Leister) 附件。

用途

焊接热塑性塑料，单一合成塑料和人造橡胶，沥青板，管子和型材等。另外也可以焊接密封带，涂膜的织物，薄膜，发泡塑料，瓷砖和塑料地板。在机器上安装莱斯特 (Leister) 风嘴还可以：重叠焊接铁丝、带子，焊接加热元件以及从事熔焊。

透过加热来改变热塑性半成品和塑胶粒料的形状，或者弯曲和结合上述工件。

烘干被水打湿的表面。

收缩热缩管，胶膜，热缩带，焊接连接件和成形件。

焊接钢管，焊接料和金属薄膜。

解冻结冰的水管。

活化 / 熔解不含溶剂的粘胶和熔化粘胶。

分离，熔接合成线和合成纤维。

去除塑料的冲压飞边，烘亮塑料的表面

安装风嘴

⚠ 碰触了灼热的风嘴，可能造成严重的烫伤。 必须等待机器完全冷却后，才可以安装或更换风嘴，或者使用合适的工具安装、更换风嘴。

风嘴如果掉落了，可能引燃其它物品。 风嘴必装牢在机器上

灼热的风嘴可能点燃桌面。 尚未冷却的风嘴只能摆放在耐热的防火表面上。

使用了错误或者故障的风嘴可能导致局部过热，并损坏机器。 只能使用表格上的机器专用的原厂风嘴。

针对使用插接式风嘴的机器 *：

把风嘴 1 套入发热管 3 中，并拧紧螺丝 2。

针对使用旋接式风嘴的机器 *：

把风嘴 1.1 转入发热管 3.1 中，并使用开口扳手 SW17 拧紧。

• 风嘴不包含在供货范围中。

正式操作

检查电线和插头是否有任何损坏！

注意电源的电压：电源的电压必须和机器铭牌上规定的电压一致，延长线的截面面积至少要有 $2 \times 1,5$ 平方毫米。

把气管 6 连接在高压鼓风机 Leister MINOR 或 ROBUST 上。

如果空气中夹带灰尘，则必须安装空气滤网，或者也可以把机器连接在有油水分离器的压缩空气接头上。

必须使用 Leister 空气调节器调整空气流量，如果没有充足的供气系统，切勿使用本机器。

把机器连接在电源接头上。

A 根据需要使用温控器 8 调整好温度。加热时间约为 3 分钟。

B 根据需要使用温控器 8 调整好温度。显示屏 9 上会出现设定的温度和实际的温度。加热时间约为 3 分钟。控制温度时可以参考 DVS 法规第 2208 项的规定。



A B 进行冷却时可以把温控器 8 设定在 0 的位置。待机器冷却后便可以从电源接头上拔出插头。

把机器放在防火的底垫上，或者使用合适的放置架。

操作说明

- 莱斯特 (Leister) 科技公司和顾客服务处提供免费的机器操作课程。
- 进行试焊时必须详阅物料供应商提供的焊接指南，并且要遵循各国有关的法令或规定。检查试焊后的结果，根据工作需要正确地调整焊接温度。

B 数字显示器 9/故障信号

温度显示器：	故障信号：
 <p>300 实测值 300 °C 预期值 溶解摄氏 2/3 °C 度或华氏 10 度</p>	 <p>AEr 空气低于最低空气量 → 调整好空气量或检查供气系统。</p> <p>SEr 超过最高许可温度 → 先冷却机器，接著再更改温度设定。</p>

出现故障信号功能失常时的初步处理措施：

把温控器拧转到 0 的位置。或者暂时中断机器的电源供应，约 5 秒钟（自动还原）。

先让机器冷却。检查连接管线，空气的流通状况，空气的流量以及电源电压。把温控器调整到需要的温度线，或者把机器连接在电源开关线。

- 如果做完上述检查之后仍然无法排除障碍，则必须接洽有关的顾客服务处。

保护加热部件：

- 如果机器线没有气流了，机器会自动停止加热。
- 如果气流太微弱，机器会降低加热的功率，并且把温度控制在摄氏 600 度。

维护，保养线线线线修理

- **检查线线线线氏氏氏有断，电头是线线线有损坏的氏迹**
- **在机器线进行任何修护的工作之氏氏氏：务必先拔出线头。**
- 机器线通气孔要随时保持清洁，如此才能有效率、安全地操作机器。
- 只能使用莱斯特 (Leister) 原厂附件。

虽然本公司制造的机器都经过氏格的检验，如果仍然发生故障，必须把机器交给经过授权的莱斯特 (Leister) 顾客服务处修理。